

**Wir bieten Ihnen
günstige, Familien- & Kinderfreundliche Ferienwohnungen**
für den Urlaub mit kleinen und großen Kindern,
ideal auch für die gemeinsamen Ferien mit Freunden
und für Paare jeden Alters.

Die Ferienwohnungen befinden sich in ruhiger Ortsrandlage
direkt am Waldrand, unmittelbar am Wanderwege und Loipennetz.
ca. 15 Gehminuten zum Zentrum

Genießen Sie Ihren Urlaub mit allem Komfort !

- Abstellmöglichkeiten für Kinderwagen, Skier und Fahrräder vorhanden
- Waschmaschine und Trockner kann nach Vereinbarung genutzt werden

**FeWo
WaldZwerge**

Unsere komfortable Ferienwohnung Waldzwerge befindet sich
in der 1. Etage und bietet mit ca. 90 m² Platz für 2-6 Personen.

Die Wohnung verfügt über 2 Schlafzimmer
mit Allergikerfreundlichen Laminatböden
(1x3 Betten, 1x2 Betten),
großzügiger Ess- und Wohnbereich mit einer zusätzlichen Schlafcouch.

1x Bad/WC sowie 1x Gäste WC

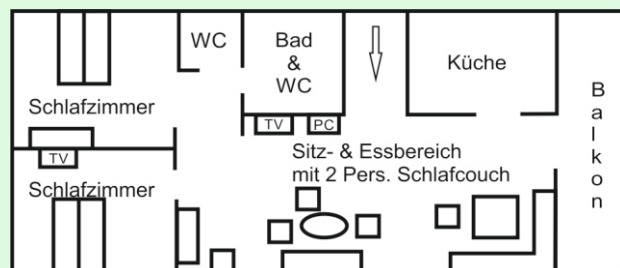


Die komplett eingerichtete Einbauküche beinhaltet
Ceranfeld, Umluftherd, Mikrowelle, Geschirrspüler,
Kaffeemaschine, Toaster, Heißwasserkocher, Eierkocher etc.

- 2 Sat Flat TV mit Blu-ray Player, Hifi Anlage, Tablet, W-LAN, PS3
- Fön im Badezimmer, Bügeleisen, Radiowecker, Safe, Festnetztelefon

Genießen Sie die Ruhe auf dem großen und überdachten Balkon.

**Die Gäste der Ferienwohnung Waldzwerge
parken im Carport (kein Eis kratzen im Winter)**



**FEWO
WALDWICHTEL**

Unsere komfortable und moderne Ferienwohnung Waldwichtel
befindet sich im Erdgeschoß
und bietet mit ca. 120 m² Platz für 2-7 Personen.

Die Wohnung verfügt über 3 Schlafzimmer
mit Allergikerfreundlichen gefliessten Böden
(1x Boxspring Doppelbett + zusätzliche Schlafcouch,
sowie 2 Schlafräume mit jeweils 2 Betten),
großzügiger Ess- und Wohnbereich mit einer zusätzlichen Schlafcouch.

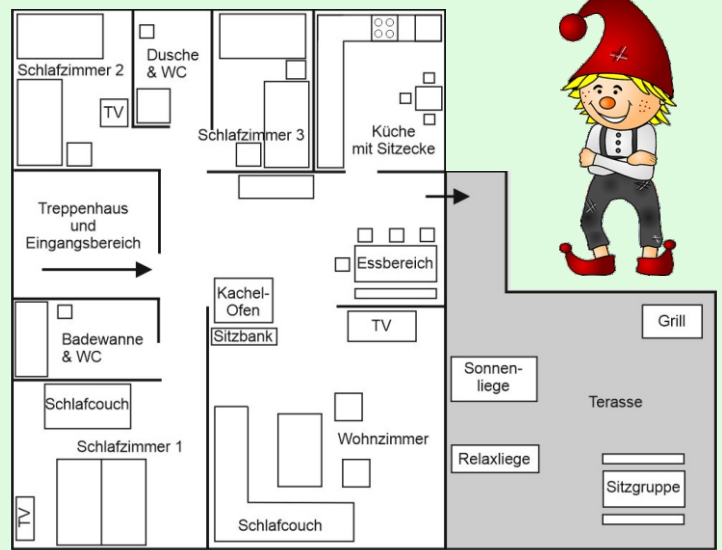
**1x Badezimmer mit Badewanne & WC
sowie 1x Gäste WC mit Dusche**

Die komplett eingerichtete Einbauküche beinhaltet
Induktionkochfeld, Umluftherd, Mikrowelle, Geschirrspüler,
Kaffeemaschine, Toaster, Heißwasserkocher, Eierkocher etc.

- 3 Sat Flat TV mit Blu-ray Player, Hifi Anlage, Tablet, W-LAN, PS3
- Fön im Badezimmer, Bügeleisen, Radiowecker, Safe, Festnetztelefon



**Genießen Sie die Ruhe
auf der großen Terrasse.**



Für die Kleinen

Hit's für Kid's



Bei Bedarf verfügt jede Ferienwohnung
über 2 zusätzliche Babybetten sowie 2 Kinderhochstühle
und zum Wickeln steht ein Wickeltisch bereit.

Weiterhin bieten wir Nachtlicht, Spieluhr und Babyphon



Kinder fühlen sich bei uns wohl !!

Da wir selbst 2 Kinder haben,
ist alles an Spielgeräten vorhanden.

- Sandkasten mit viel Spielzeug
- Rutsche & Schaukel
- Trampolin
- Kinder-Roller
- mehrere Schlitten und Bob's
- auch eine Vielzahl an Brettspielen und Puzzel
- große Kollektion an Kinder DVD's und Hörbücher
- Malbücher & Buntstifte



- PS3 Spielkonsole mit großer Spieleauswahl



Das 600 m² große Grundstück bietet Spiel- und Liegewiese
sowie Grill und Gartenmöbel.

Preise



45 € - 85 €

Die Preise sind abhängig von
Saison & Ferienzeiten und gelten pro Nacht
bei einer Belegung mit 2 Personen,
für jede weitere Person erhöht sich der Preis um 7,50 €.

Die Preise sind inkl. Nebenkosten, enthalten sind:

- Bettwäsche & Handtücher
- Strom, Wasser, Heizung
- Schlitten Nutzung
- Internet per W-Lan
- Telefongespräche ins Deutsche Festnetz

**Eine Anzahlung bzw. eine Vorabzahlung
ist nicht notwendig,**
bitte zahlen Sie bequem am Anreisetag
in unserer Ferienwohnung.

Kinder bis zu 2 Jahren übernachten kostenlos.

Reinigungspauschale:
Zusätzlich zum angegebenen Übernachtungspreis
berechnen wir eine einmalige Reinigungspauschale
in Höhe von 45,00 €.



Gästebeitrag:

Die Stadt Braunlage erhebt einen Gästebeitrag,
nach Zahlung des Gästebeitrages erhalten Sie eine Gästekarte,
diese berechtigt Sie verschiedene Freizeitbeschäftigungen
kostenlos in Anspruch zu nehmen und berechtigt
Sie zu ermäßigten Eintritt in diversen Einrichtungen.

**Ihre Kinder- und Familienfreundlichen
Ferienwohnungen
in Braunlage im Harz**



**FeWo
WaldZwerge
UND**

**FEWO
WALDWICHTEL**

Partner

Nationalpark
Harz



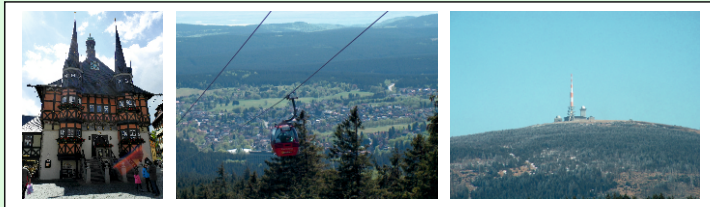
Große komfortable und günstige Ferienwohnungen für 2-7 Personen



Braunlage

Ferien das ganze Jahr!

Ob Winter oder Sommer, Braunlage ist Ihr Ferienort für jede Saison.



Die Stadt Braunlage ist ein Luftkur- und Wintersportort, umrahmt vom Nationalpark Harz in einer Höhenlage von 550 m ü. NN im Ort und bis 971 m ü. NN auf dem Wurmberg, dem höchsten Berg Niedersachsens. Braunlage liegt zentral im Harz, südlich des Brockens im Landkreis Goslar in Niedersachsen.

Zu den Natursehenswürdigkeiten in Braunlage zählen die Steinklippe sowie der Große und Kleine Bodefall.

Neben dem Wurmberg ist ebenso der benachbarte Achtermann und der Brocken zu nennen. Der felsige Jermerstein nordwestlich von Braunlage ist ein touristisches Ausflugsziel, ebenso die Warme Bode mit dem Großen Bodefall und dem Kleinen Bodefall im Norden und den Bodewiesen im Süden.

In Richtung Sorge können Wanderer sowohl auf der West- als auch auf der Ostseite der Warmen Bode und der am Wurmberg entspringenden Bremke folgen.

Diese Wege, die großteils der ehemaligen innerdeutschen Grenze folgen, sind auch mit dem Fahrrad gut befahrbar. In Richtung Sankt Andreasberg sind der Silberteich und die Hahnenkleklippen eine Erwähnung wert.

Entdecken Sie ausgedehnte Wanderwege sowie Langlaufloipen die direkt an der Ferienwohnung Waldzwerge verlaufen und direkt in den eindrucksvollen Naturpark Harz führen.

Für jeden Geschmack das passende Ausflugsziele und Freizeitangebote leicht erreichbar in der Nähe.

Zahlreiche Veranstaltungen runden den ganzjährigen Freizeitwert von Braunlage ab.

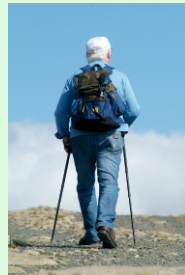


Aktivitäten im Harz

Die Natur der Harzer Berge wie Schnee, Wald und Wasser genießen. Wandern Sie durch die Bergwälder, erleben Sie die Ruhe bei Spaziergängen und atmen Sie die frische und angenehm milde Luft.

Aber auch für Sportler, Abenteuerlustige, Nachtschwärmer und Party-Hungrige hat Braunlage was zu bieten.

Langeweile kommt hier keine auf !!



Sei es für Aktivurlauber, Familien oder auch wenn Sie Ihren Urlaub einfach nur ruhig genießen wollen, Braunlage bietet vielseitige Freizeitaktivitäten, sportliche sowie kulturelle Möglichkeiten und ist ein idealer Ausgangspunkt für Ausflüge.

Im Ort finden Sie ein Hallen- und Freibad, Tennisplätze, Bike-Park, Kutschfahrten, geführte Wanderungen, Radtouren, Monsterrollerfahrt Nordic Walking oder gemütlichen Wanderungen bis hin zu vielfältige Angebote für Gesundheit, Fitness und Wellness.

Aber nicht nur im Sommer ist Braunlage reizvoll – auch im Winter kommen Sie in Braunlage voll auf Ihre Kosten. Als beliebtester Wintersportort des Oberharzes gibt es zahlreiche Skipisten, Rodelbahnen, Skischule, Langlaufloipen und ein Eisstadion.



Harz & Nationalpark

Der Harz

Der Harz ist ein Feriengebiet für das ganze Jahr. Egal ob Sie im Sommer durch die Natur streifen möchten, zahlreiche Wanderwege erkunden, Radfahren oder im Winter traumhafte Winterlandschaften genießen möchten.

Der Harz, bis ins Mittelalter Hart ("Bergwald") genannt, ist das Mittelgebirge in Deutschland. Er stellt das höchste Gebirge Norddeutschlands dar und liegt am Schnittpunkt von Niedersachsen, Sachsen-Anhalt und Thüringen.

Im Harz, der von artenreicher Flora und Fauna geprägt ist, gibt es ausgedehnte Wälder, teils landwirtschaftlich genutzte Hochflächen, tief eingeschnittene Täler mit wilden Flussläufen und Wasserfällen sowie Stauteiche und Stauseen. Vielerorts gibt es Zeugnisse einer langen Siedlungsgeschichte.

Der Harz enthält den Nationalpark Harz, drei Naturparke (Harz (Niedersachsen), Harz/Sachsen-Anhalt und Südharz) und das Biosphärenreservat Karstlandschaft Südharz.

Das Mittelgebirge liegt im Südteil des Geoparks Harz – Braunschweiger Land – Ostfalen.



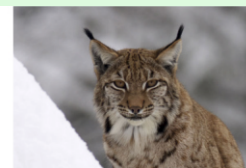
Der Nationalpark Harz

ist einer der größten Waldnationalparks in Deutschland. Er umfasst mit seinen 24.700 ha ungefähr zehn Prozent der Gesamtfläche des Harzes rund um den Brocken, von Herzberg im Süden bis Bad Harzburg und Ilsenburg im Norden.

96 Prozent des Gebietes sind von Wäldern, vor allem Fichten- und Buchenwäldern, bedeckt. Neben den ausgedehnten Waldgebieten nehmen Moore wegen ihrer besonderen Ausprägung eine herausragende Stellung ein.

Landschaftsprägend sind ferner Granitklippen und Bergbäche.

Nationalpark Harz

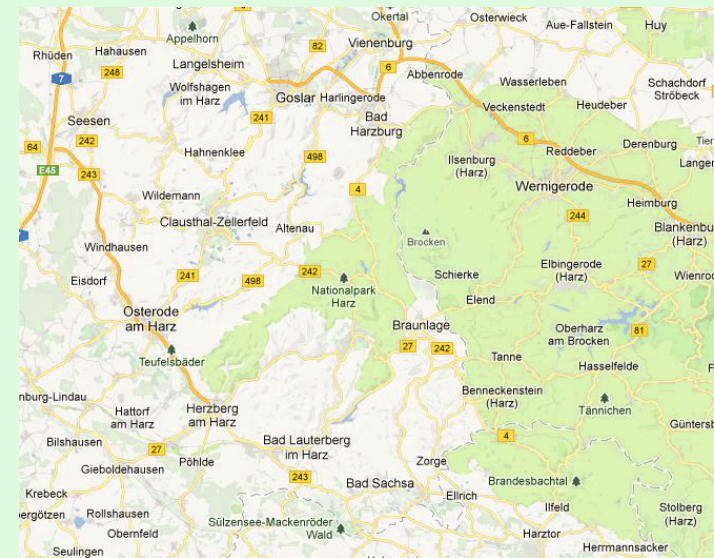


Anfahrt



Anreisemöglichkeiten nach Braunlage:

- Von Braunschweig kommend über die A 395 / B 4 in den Oberharz
- Von Hannover kommend verlässt man die Autobahn in Seesen in Richtung Clausthal-Zellerfeld/Braunlage
- Von Kassel aus verlässt man die Autobahn A 7 an der Ausfahrt Göttingen/Nord und fährt auf der B 27 direkt nach Braunlage
- Gute Anreisemöglichkeiten bieten auch die direkt nach Braunlage führenden Bundesstraßen B 4 von Erfurt - Nordhausen und B 242 von Halle (Neustadt) Klostermansfeld - Harzgerode



Kontakt

Ferienwohnung Waldzwerge & Waldwichtel

Familie Becker
Anemonenweg 14
38700 Braunlage

Telefon (0 55 20) 30 54 52

Sie finden uns auch bei:



www.familien-ferienwohnung-braunlage.de

info@familien-ferienwohnung-braunlage.de

